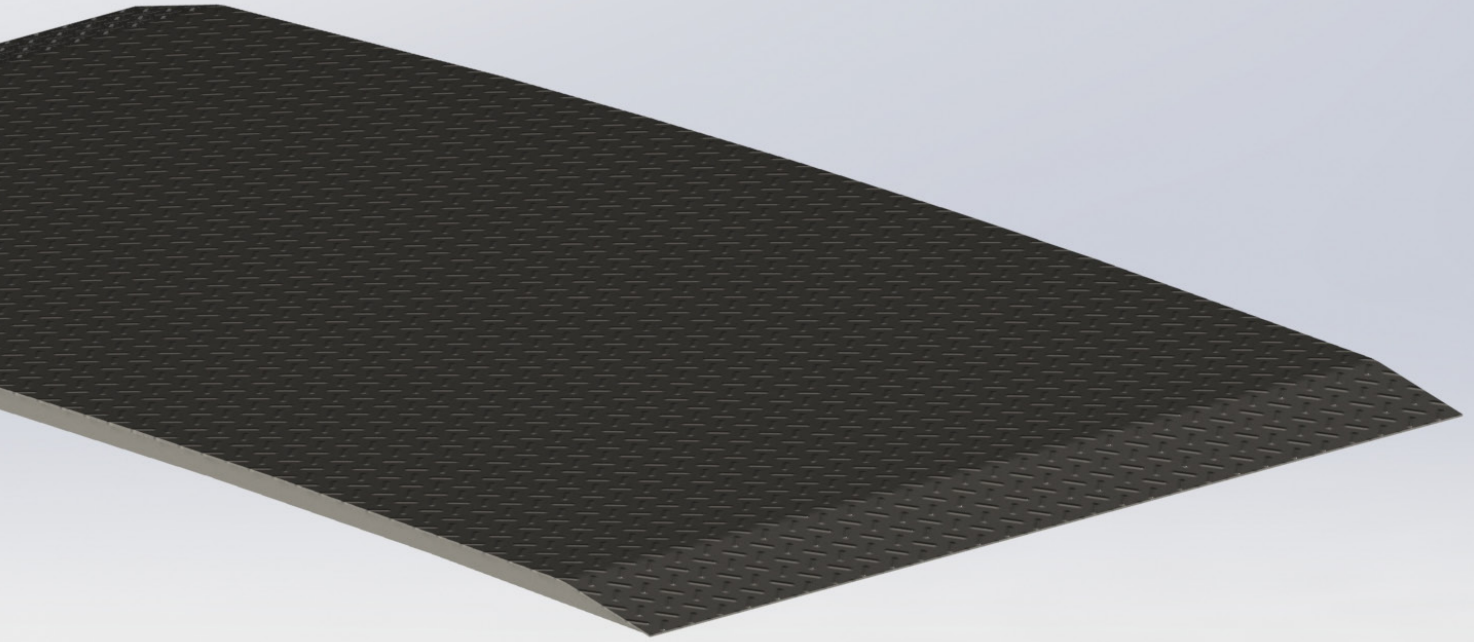
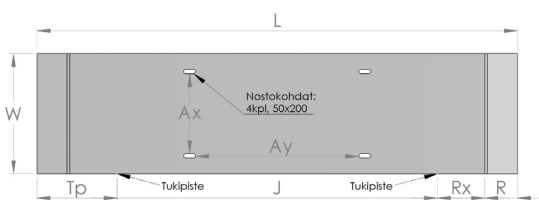
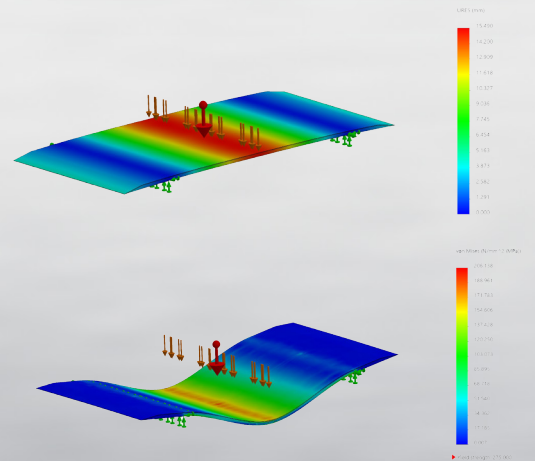


DIOPTERI OY | LAHTI

Ajosiltojemme kannet on tehty 6mm kyynellevystä, minkä ansiosta silta ei ole liukas, eikä sen pinnalle keräänny vesi. Runko on valmistettu viidestä tai kuudesta U-palkista, sillan pituudesta riippuen. Pohjan rakenteen ansiosta silta pysyy tukevasti paikallaan ja jokainen siltamalli on mitoitettu kestämään kaikki laillisesti teillä kulkevat ajoneuvot.



Kuvissa tulokset kuuden metrin sillasta. Lujuuslaskelmat osoittavat, että siltamme soveltuvat pituutensa nähden kilpailijoiden siltoja pidempiin ylityksiin. Laskennassa painoksi on määritetty 300kN sillan keskilinjalle ja ylityksen pituus on neljä metriä. Paino jakaantuu rakenteissa niin, että kovin rasitus on vain vähän yli 200MPa (myötölujuus 275MPa) ja suurin taipuma reilut 15mm.



Malli	L	W	Tp	J	Rx	R	Ax	Ay
160 V5 L4	4000	1500	1000	2000	600	400	1000	2000
160 V5 L6	6000	1500	1000	4000	600	400	1000	2400
160 V6 L7	7000	1500	1500	4000	1100	400	1100	2400
100 V6 L8	8000	1500	1500	5000	1100	400	1100	2400